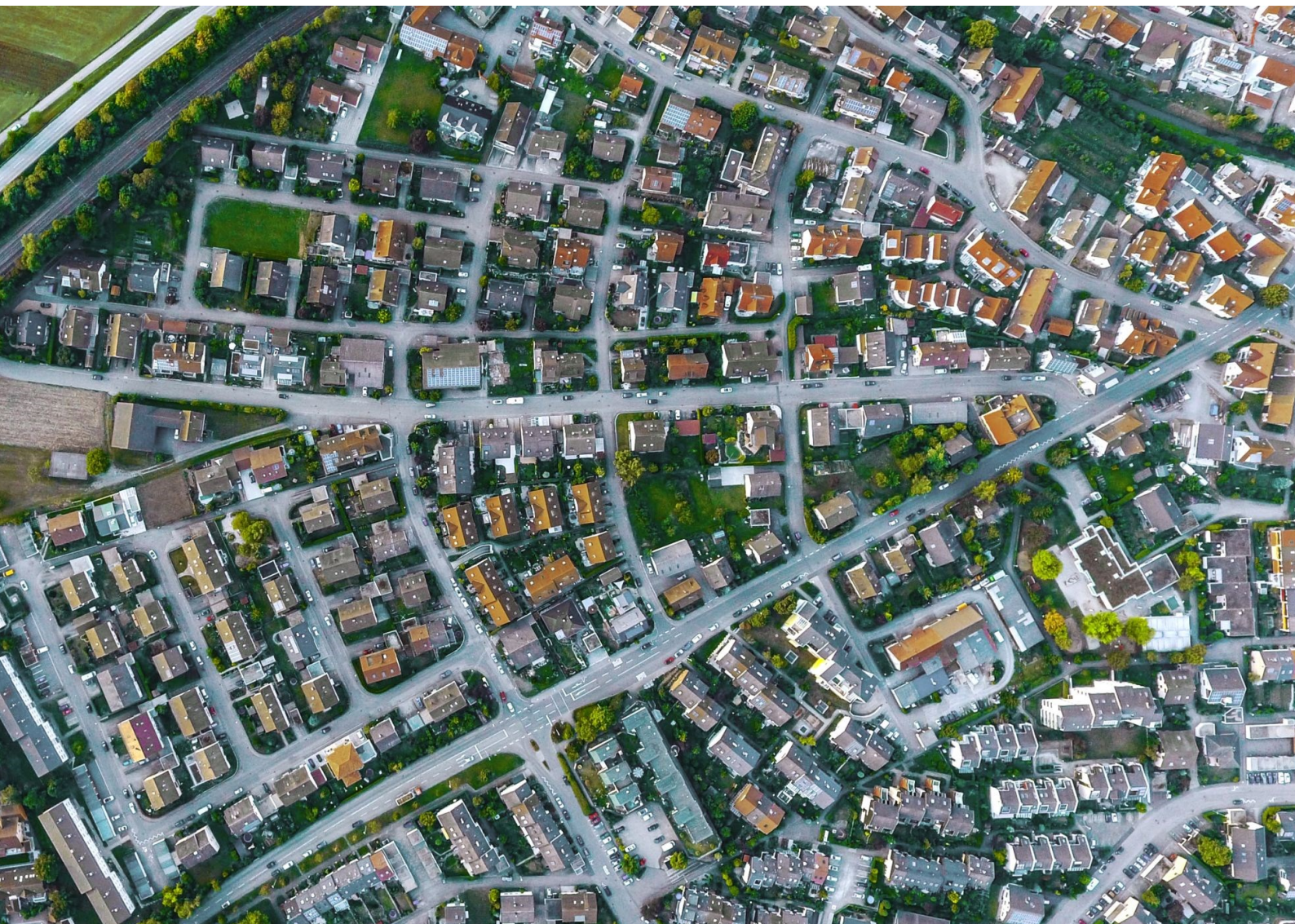


LeasePlan

Bollino ambientale Ginevra

FAQ



Bollino ambientale Ginevra | FAQ

In quanto vostro fornitore di servizi di mobilità, desideriamo informarvi sugli imminenti cambiamenti relativi alla zona ambientale presente nel Canton Ginevra.

- 1. Premessa
 - Il Canton Ginevra è il primo cantone svizzero a introdurre una zona ambientale con obbligo di bollino (Stick'Air) a partire dal 15 gennaio 2020.

- 2. A quali aree si estende la zona ambientale nel Canton Ginevra?
 - L'area interessata comprende l'intera area cittadina di Ginevra e include una parte dei comuni di Carouge, Cologny, Lancy e Vernier. Al termine del periodo di transizione, in vigore fino al 31 marzo 2020, per i trasgressori sarà prevista una multa pari a CHF 500.– .

- 3. Cosa comporta questa novità per i veicoli della vostra flotta?
 - Per percorrere le aree menzionate sarà necessario disporre di un bollino specifico in base al codice di emissione e alla categoria del veicolo.

- 4. Esistono divieti di circolazione? Quali veicoli sono interessati?
 - In base al livello di allarme e alla qualità dell'aria, nelle aree sopra menzionate è consentita la circolazione di una fino a un max. di tre categorie di veicoli fra le ore 6.00 e le 22.00.
 - Sono interessati i veicoli cantonali, extracantonali nonché i veicoli immatricolati all'estero.

- 5. Come si determina la categoria di un veicolo?
 - [Qui](#) è possibile determinare il bollino corretto. In alternativa trovate una panoramica ([qui](#)) del Canton Ginevra.

- 6. Dove si trova il codice/tasso di emissioni del veicolo?
 - Il codice/ tasso di emissioni è indicato nella licenza di circolazione alla posizione 72 ([qui](#)).

- 7. Dove si acquista il bollino Stick'Air?
 - Il modo più semplice è rivolgersi ai distributori di carburanti o alle officine della regione. Il bollino è venduto a CHF 5.–. Un elenco dettagliato (Excel) è disponibile al seguente [link](#).

- 8. È possibile acquistare il bollino con la «LeasePlan TravelCard»?
 - No. Stiamo comunque valutando con i nostri partner una soluzione semplificata per l'acquisto del bollino.

- 9. Avete altre domande o desiderate una consulenza?
 - Il nostro Customer Service è a vostra completa disposizione per qualsiasi domanda.
 - Trovate inoltre tutte le informazioni in quattro lingue sulla nostra homepage nella sezione Download.

LeasePlan (Schweiz) AG
Baslerpark | Baslerstrasse 60
8048 Zürich, Schweiz

www.leaseplan.com

T. +41 (0)44 746 63 63
E. info.ch@leaseplan.com

CHE-105.849.919 MWST
Bankverbindung: UBS AG, 8098 Zürich
IBAN: CH330023023045613101X